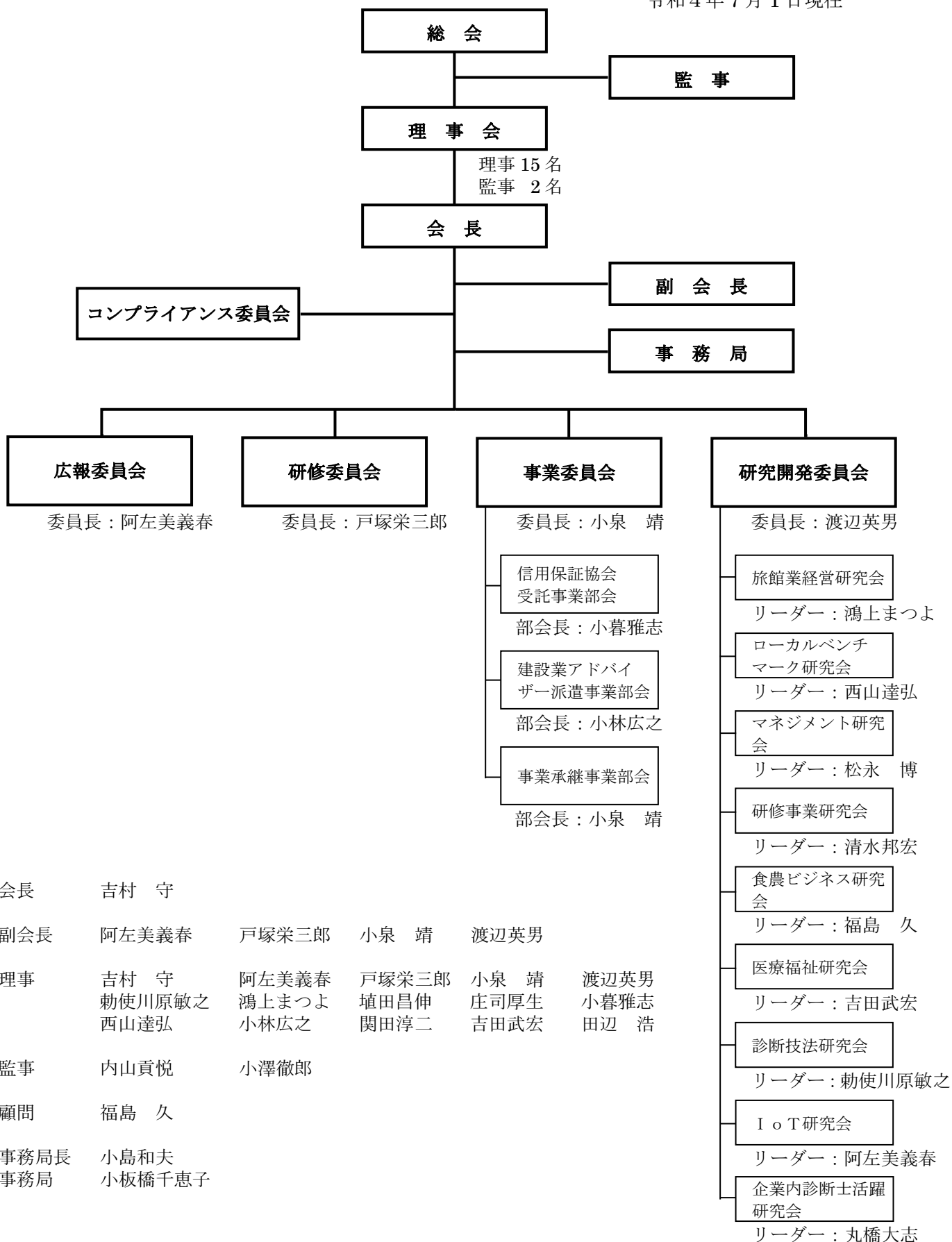


群馬県中小企業診断士協会 組織図

令和4年7月1日現在



会長 吉村 守

副会長 阿左美義春 戸塚栄三郎 小泉 靖 渡辺英男

理事 吉村 守 阿左美義春 戸塚栄三郎 小泉 靖 渡辺英男
 勅使川原敏之 鴻上まつよ 埴田昌伸 庄司厚生 小暮雅志
 西山達弘 小林広之 関田淳二 吉田武宏 田辺 浩

監事 内山貢悦 小澤徹郎

顧問 福島 久

事務局長 小島和夫
 事務局 小板橋千恵子